

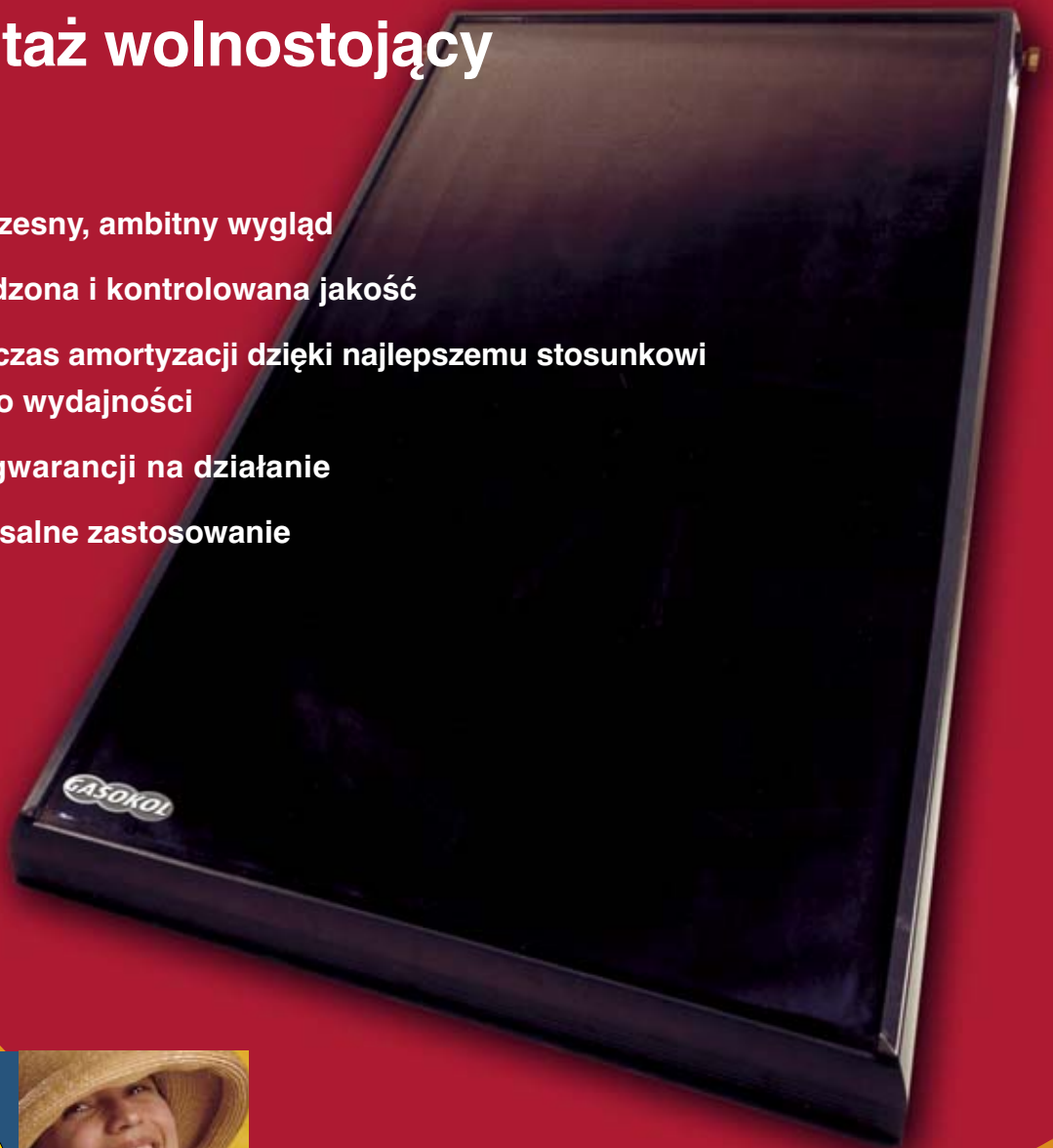
GASOKOL

go ahead sunshine

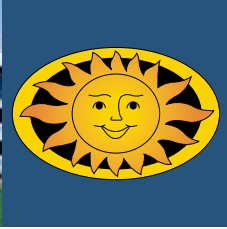
tecSol

**kolektor słoneczny – Design
montaż na dachu
i montaż wolnostojący**

- Nowoczesny, ambitny wygląd
- Sprawdzone i kontrolowana jakość
- Krótki czas amortyzacji dzięki najlepszemu stosunkowi ceny do wydajności
- 10 lat gwarancji na działanie
- Uniwersalne zastosowanie



Nasza technika solarna musi działać i dobrze wyglądać!



GASOKOL

tecSol KOLEKTOR-DESIGN

TECSOL – ROZWIĄZANIE UNIWERSALNE

tecSol łączy najładniejsze wzornictwo z najlepszą funkcjonalnością. Kolektor przystosowany do montażu dachowego lub jako element wolno stojący jest dostępny w formie 2m². tecSol można dowolnie rozbudowywać. Na życzenie możemy wykonać i dostarczyć kolektory o wymiarach specjalnych

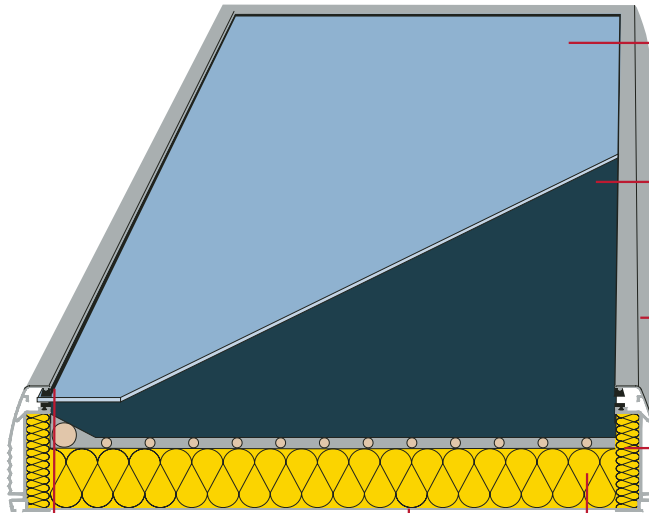
WSZYSTKO JEST MOŻLIWE

Wykonywana we własnym zakresie produkcja wszystkich kolektorów umożliwia wdrożenie własnych rozwiązań, kształtów i kolorów praktycznie bez ograniczeń. Indywidualne życzenia są uwzględniane już w fazie produkcji.

PEŁNA DOJRZAŁOŚĆ TECHNICZNA

Ciągle udoskonalane systemy GASOKOL charakteryzują się wysokim współczynnikiem sprawności i wieloletnią trwałością. Każde urządzenie posiada dziesięć lat gwarancji na prawidłowe funkcjonowanie. Zastosowanie wyjątknie materiałów o najwyższej jakości pozwala na ulokowanie produktów w najwyższej kategorii jakościowej.

Dokładne informacje:
www.gasokol.at
www.wachelka-lyczba.com.pl



Hartowane, gradoodporne szkło solarne o wysokiej przepuszczalności promieniowania słonecznego

Absorber miedziany z wysoce selektywną powłoką umożliwiającą bardzo efektywne wykorzystywanie energii słonecznej

Rama z profilu aluminiowego o podwójnej ścianie, malowanego lakierem proszkowym spawana na skosie

Izolacja boczna o grubości 20 mm z odgazowanej wełny mineralnej

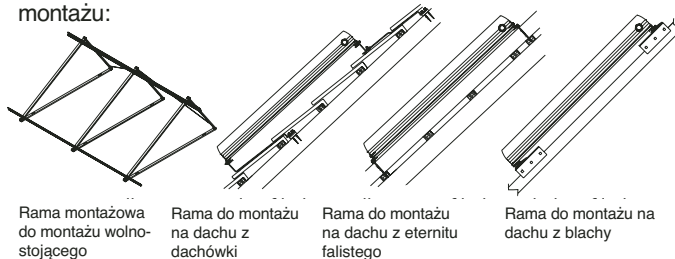
Uszczelnienia z wysokiej jakości kauczuku EPDM o wielu powierzchniach uszczelniających

Tylna ścianka z blachy aluminiowej Stucco

Izolacja tylna o grubości 50 mm zapewniająca wysoki współczynnik sprawności

ELEMENTY MONTAŻOWE GASOKOL

Systemy mocowania z aluminium i stali szlachetnej, perfekcyjnie dostosowane do produktu oraz do najróżniejszych możliwości montażu:



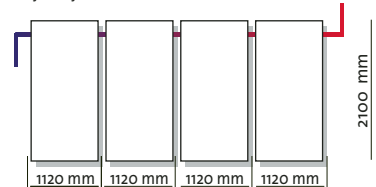
Rama montażowa do montażu wolno stojącego

Rama do montażu na dachu z dachówki

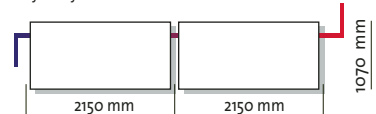
Rama do montażu na dachu z eternitu falistego

Rama do montażu na dachu z blachy

Wymiary montażowe tecSol



Wymiary montażowe tecSol-Q



DANE TECHNICZNE

Wymiary:	tecSol	2.100 x 1.070 x 105 mm
	tecSol-Q	1.070 x 2.100 x 105 mm
Powierzchnia brutto:		2,253 m ²
Powierzchnia apertury:		2,015 m ²
Powierzchnia absorbera:		2,015 m ²
Waga bez medium:		48 kg
Pojemność napełnienia kolektora		1,95 l

GASOKOL

go ahead sunshine

A-4371 Dimbach · Markt 53
tel. 00 43 / (0) 72 60 / 74 75-0 · fax: - 4
E-mail: office@gasokol.at · www.gasokol.com

PAŃSTWA PRZEDSTAWICIEL HANDLOWY:

www.gasokol.com